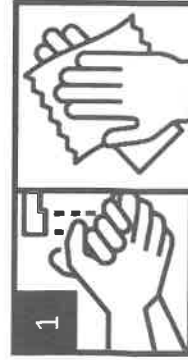


Dieser Test dient zum Antigennachweis des SARS-CoV-2 Virus und zeichnet sich durch eine sehr einfache und bequeme Handhabung aus. Die Auswertung des Tests dauert 15 Minuten. Eine bereits überstandene Infektion mit SARS-CoV-2 Viren ist mit diesem Test nicht nachweisbar.

Laut Gebrauchtauglichkeitsstudie ist dieser Test durch **Erwachsene und Kinder ab 11 Jahren** unbedenklich anwendbar.

## TESTABLAUF bei Eigen- und Heimanwendung

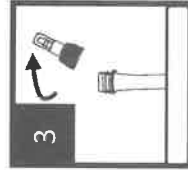


Hände gründlich waschen und abtrocknen.

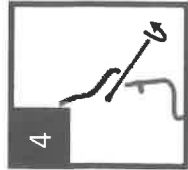


Testzubehör auspacken und auf saubere Fläche legen.

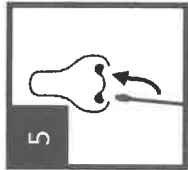
**HINWEIS:** Für die Durchführung des Tests wird eine Stoppuhr oder ein Timer benötigt (im Testkit nicht enthalten)



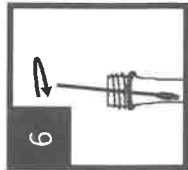
Pufferröhrchen in den Röhrchenhalter stecken und Schraubverschluss abnehmen bzw. Schutzfolie abziehen.



Abstrichtupfer auspacken und vorsichtig ca. 2 cm in ein Nasenloch einführen.  
5- bis 10-mal rotierend über die Nasenwand streichen.



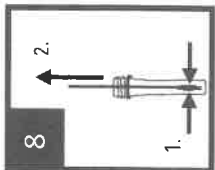
Tupfer vorsichtig aus dem Nasenloch ziehen und den Vorgang mit demselben Tupfer im anderen Nasenloch wiederholen.



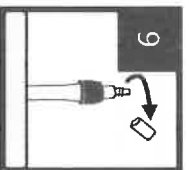
Tupfer mit Probenmaterial in das Pufferröhrchen einführen und mindestens 6-mal drehen. Spitze des Tupfers gegen die Innenseite und den Boden des Röhrchens drücken.



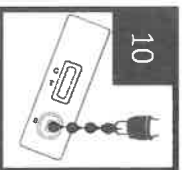
Tupfer 1 Minute im Pufferröhrchen belassen.



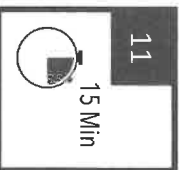
Pufferröhrchen mit den Fingerspitzen zusammendrücken, um möglichst viel Puffer aus dem Tupfer zu extrahieren. Tupfer aus dem Pufferröhrchen ziehen und in den Entsorgungsbeutel geben.



Pufferröhrchen mit dem Schraubverschluss verschließen und Schraubabdeckung der Tropferspitze entfernen.



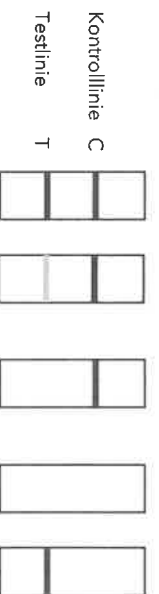
Testkassette aus dem Folienbeutel nehmen und auf eine flache, saubere Fläche legen.  
4 Tropfen der Probenlösung auf die Probenvertiefung (S) der Testkassette auftragen.



Stoppuhr oder Timer starten und Testergebnis nach **15 Minuten** ablesen.

**WICHTIG:** Testergebnis spätestens nach 20 Minuten ablesen.

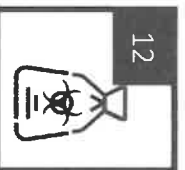
## Ergebnis:



Für ein gültiges Testergebnis muss im Kontrollbereich C eine rote Linie erkennbar sein.

Rote Linien im Kontroll- und Testbereich: Testergebnis **positiv**

Rote Linie im Kontrollbereich, keine Linie im Testbereich: Testergebnis **negativ**



Testkassette und verschlossenes Pufferröhrchen samt Abstrichupfer im Entsorgungsbeutel verpacken und im Hausmüll entsorgen.

## UMGANG MIT DEM TESTERGEBNIS:

**Bei einem POSITIVEN Testergebnis** liegt der Verdacht einer aktuellen COVID-19 Infektion vor. Bitte umgehend Hausarzt oder örtliches Gesundheitsamt kontaktieren und örtliche Richtlinien zur Selbstisolation einhalten. PCR-Test zur Bestätigung des Ergebnisses durchführen lassen.

**Bei einem NEGATIVEN Testergebnis** weiterhin alle geltenden Regeln betreffend Kontakten beachten und Schutzmaßnahmen einhalten. Ein Test ist immer nur eine Momentaufnahme und kann das Vorhandensein von SARS-CoV-2 Viren nicht generell ausschließen.  
Im Verdachtsfall Test nach 1 bis 2 Tagen wiederholen.

**Bei einem UNGÜLTIGEN Testergebnis** Test wiederholen und Beschreibung des Testablaufs genau befolgen. Ist auch das Ergebnis des wiederholten Tests ungültig Arzt oder COVID-19 Testzentrum kontaktieren.